

# Le Carte dei Pianeti



**MARTE**



**TERRA**



SVILUPPIAMO LA CONOSCENZA E LA CURIOSITÀ'  
PER LO SPAZIO

[OGGIMISENTOCREATIVA.IT](http://OGGIMISENTOCREATIVA.IT)



**SATURNO**



**VENERE**



**TERRA**



**NETTUNO**



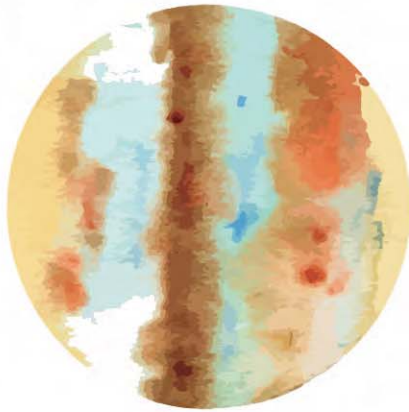
**MARTE**



**URANO**



**MERCURIO**



**GIOVE**

# SATURNO

6° pianeta a partire dal Sole. Secondo per dimensioni solo a Giove, Saturno è composto principalmente dai soli gas leggeri idrogeno ed elio. Al telescopio, Saturno appare di colore giallo chiaro. Non ha una superficie solida, quindi quelle che vediamo sono nubi che appaiono come bande chiare e scure.

# TERRA

3° pianeta a partire dal sole. La Terra impiega 365 giorni per completare un'orbita attorno al Sole. La Terra ruota anche su sé stessa, come una trottola inclinata su un lato. È l'inclinazione dell'asse terrestre che unisce i poli Nord e Sud a originare le stagioni sulla Terra.

# MARTE

4° pianeta a partire dal Sole. Marte è chiamato il pianeta rosso perché nel cielo appare come una stella arancione-rossa. Il colore spinse gli antichi greci e romani a chiamarlo come il loro dio della guerra, ma l'aspetto del pianeta è dovuto alla prevalenza della ruggine. Le violente tempeste che colpiscono il pianeta possono sollevare grosse nubi di polvere.

# MERCURIO

Mercurio è il pianeta più vicino al Sole. Prende il nome dal messaggero alato degli dei. Mercurio è piccolo e roccioso ed è molto simile alla Luna. La sua superficie è costellata di crateri da impatto. Non ha atmosfera, né acqua.

# VENERE

2° pianeta partendo dal Sole. Luminosa "stella" mattutina o serale: è il corpo celeste più luminoso nel cielo notturno dopo la Luna. E' così luminoso perché è coperto di nubi che riflettono gran parte della luce del Sole. L'anidride carbonica intrappola il calore del Sole. Senza una protezione speciale, un visitatore verrebbe schiacciato dall'enorme pressione dell'aria, soffocato dall'atmosfera, bruciato dal caldo torrido e disciolto dall'acido.

# NETTUNO

È 57 volte più grande della Terra, ma gira velocemente: un giorno dura solo 16 ore e 7 minuti. L'atmosfera è costituita di idrogeno, elio e metano. Il suo interno è composto di ghiacci e soffiano venti molto forti e si scatenano violente tempeste. Ha almeno cinque anelli scuri e sottili, inoltre 13 satelliti noti, di cui il più grande è sicuramente Tritone, un mondo di ghiacci. Ci sono molti vulcani di ghiaccio attivi dai quali fuoriescono pennacchi di gas e polvere.

# URANO

7° pianeta partendo dal Sole. Si trova a più di 2.800 milioni di km dal Sole. A questa distanza, fa freddissimo. Urano è un mondo gigante ed è il terzo pianeta più grande. Ruota su se stesso rapidamente: un giorno dura solo 17 ore e 14 minuti. Urano gira come una trottola caduta su un lato. I gas presenti sono idrogeno e elio, con una piccola quantità di metano che diffonde una luce azzurra.

# GIOVE

5° pianeta partendo dal Sole. È così grande che potrebbe facilmente inghiottire tutti gli altri pianeti e pesa anche più del doppio. Gira più velocemente, riuscendo a ruotare su se stesso in meno di 10 ore. Giove è una gigantesca palla di gas e non ha una superficie solida. È composto principalmente di idrogeno ed elio. Ha anche un sottile anello di polvere. Attorno a Giove orbita inoltre la più numerosa famiglia di satelliti (63 in base all'ultimo conteggio).